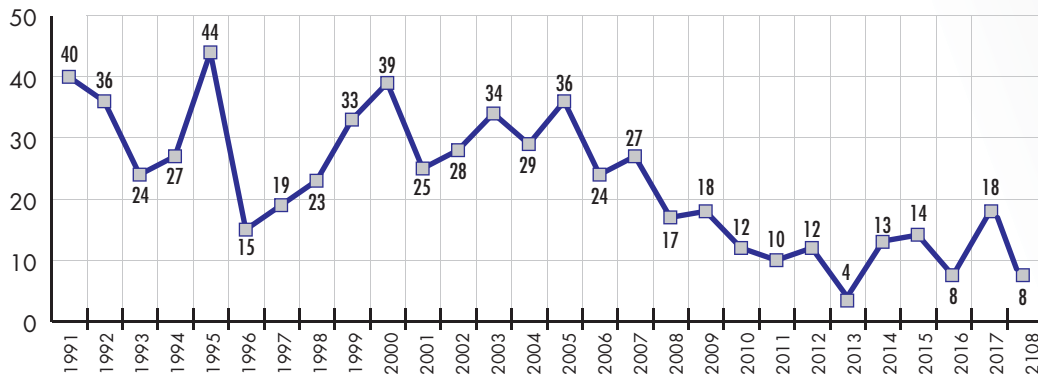
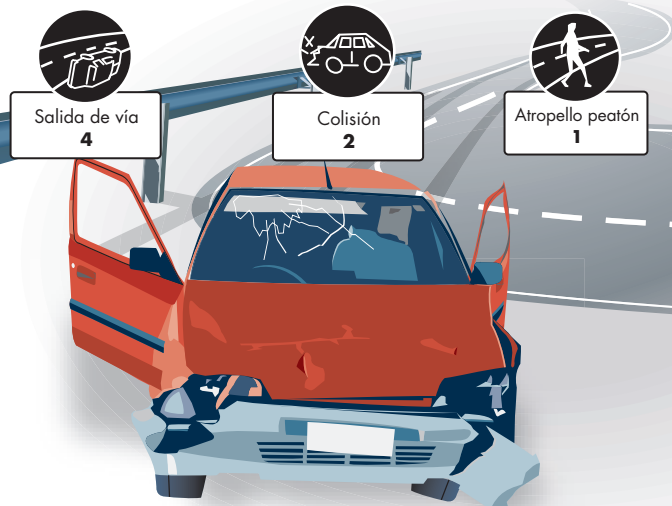


SINIESTRALIDAD EN LA RED VIARIA DE TERUEL EN 2018

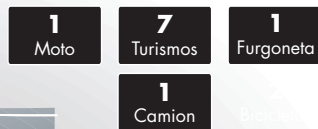
VÍCTIMAS MORTALES COMPARATIVA 1991 - 2018



ACCIDENTES MORTALES POR TIPOS



ACCIDENTES MORTALES POR VEHÍCULOS IMPLICADOS



Accidentes con víctimas
215
Fallecidos
18
Heridos graves
64
Heridos leves
225

VÍCTIMAS SEGÚN TIPO DE VÍA

	Accidentes con víctimas	Fallecidos
Vías interurbanas	159	8
Vías urbanas	21	0

DATOS DE TRÁFICO

Red viaria provincial: **896** km.
Red viaria Autonómica: **1.588** km.
Red viaria Estatal: **674** km.
(Autovía **140** km. Otras **533** km.)

VÍCTIMAS SEGÚN EDAD

Niños (0 a 14 años) **0 fallecidos**
Jóvenes (15 a 25 años) **2 fallecidos**
Adultos **5 fallecidos**
Personas mayores (+ 65 años) **1 fallecidos**

MESES	TOTAL ACCIDENTES	VÍCTIMAS MORTALES	HERIDOS GRAVES
Enero	11	1	6
Febrero	9	0	5
marzo	12	0	3
Abril	17	0	8
Mayo	15	4	1
junio	20	0	8
Julio	22	1	8
Agosto	24	1	8
Septiembre	24	1	6
Octubre	7	0	1
Noviembre	9	0	2
Diciembre	10	0	2
TOTAL	180	8	58